

รายงานสถานการณ์น้ำลุ่มน้ำบางปะกง-ปราจีนบุรี

วันที่ 11 ตุลาคม 2562

1) สภาพภูมิอากาศ (ที่มา : กรมอุตุนิยมวิทยา)

ลักษณะอากาศทั่วไป

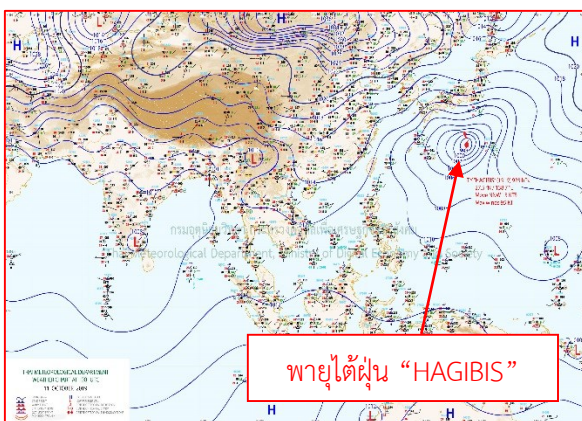
พยากรณ์อากาศ 24 ชั่วโมงข้างหน้า บริเวณด้านตะวันตกของภาคเหนือ ภาคตะวันออกเฉียงเหนือ ตอนล่าง ภาคกลาง ภาคตะวันออก ภาคใต้ รวมทั้งกรุงเทพมหานครและปริมณฑลยังคงมีฝนฟ้าคะนองในระยะนี้ กับมีฝนตกหนักบางแห่ง

อนึ่ง ในช่วงวันที่ 12-15 ต.ค. 2562 บริเวณความกดอากาศสูงอีกระลอกจากประเทศจีนจะแผ่เสริมลงมาปกคลุมภาคเหนือ ภาคตะวันออกเฉียงเหนือ ภาคกลางตอนบน และทะเลจีนใต้ ทำให้ประเทศไทยตอนบนมีฝนฟ้าคะนองและลมกระโชกแรงเกิดขึ้นในระยะแรก หลังจากนั้นภาคเหนือและภาคตะวันออกเฉียงเหนือจะมีอุณหภูมิลดลง สำหรับคลื่นลมบริเวณอ่าวไทยจะมีกำลังแรงขึ้น โดยมีคลื่นสูงประมาณ 2 เมตร

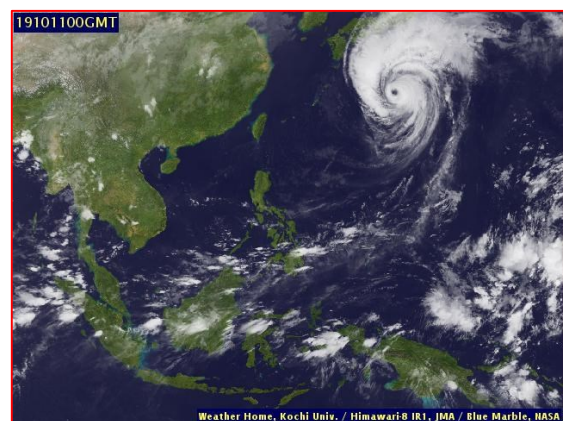
ลักษณะสำคัญทางอุตุนิยมวิทยา บริเวณความกดอากาศสูงกำลังอ่อนปกคลุมภาคเหนือตอนบน ภาคตะวันออกเฉียงเหนือตอนบนและทะเลจีนใต้ ส่งผลทำให้ มีลมตะวันออกเฉียงใต้และลมตะวันออกเฉียงใต้ปกคลุมประเทศไทยตอนบน ลักษณะเช่นนี้ทำให้บริเวณดังกล่าวยังคงมีฝนฟ้าคะนองในระยะนี้ และมีฝนตกหนักบางแห่ง

สภาพอากาศภาคตะวันออก

มีเมฆมาก กับมีฝนฟ้าคะนอง ร้อยละ 60 ของพื้นที่ และมีฝนตกหนักบางแห่ง บริเวณจังหวัดนครนายก ปราจีนบุรี ฉะเชิงเทรา ชลบุรี จันทบุรี และตราด อุณหภูมิต่ำสุด 24-26 องศาเซลเซียส อุณหภูมิสูงสุด 33-35 องศาเซลเซียส ลมตะวันออกเฉียงใต้ ความเร็ว 10-30 กม./ชม. ทะเลมีคลื่นสูงประมาณ 1 เมตร บริเวณที่มีฝนฟ้าคะนองคลื่นสูงมากกว่า 1 เมตร



แผนที่อากาศวันที่ 11 ต.ค. 2562 เวลา 07.00 น.



ภาพถ่ายจากดาวเทียมวันที่ 11 ต.ค. 2562 เวลา 07.00 น.

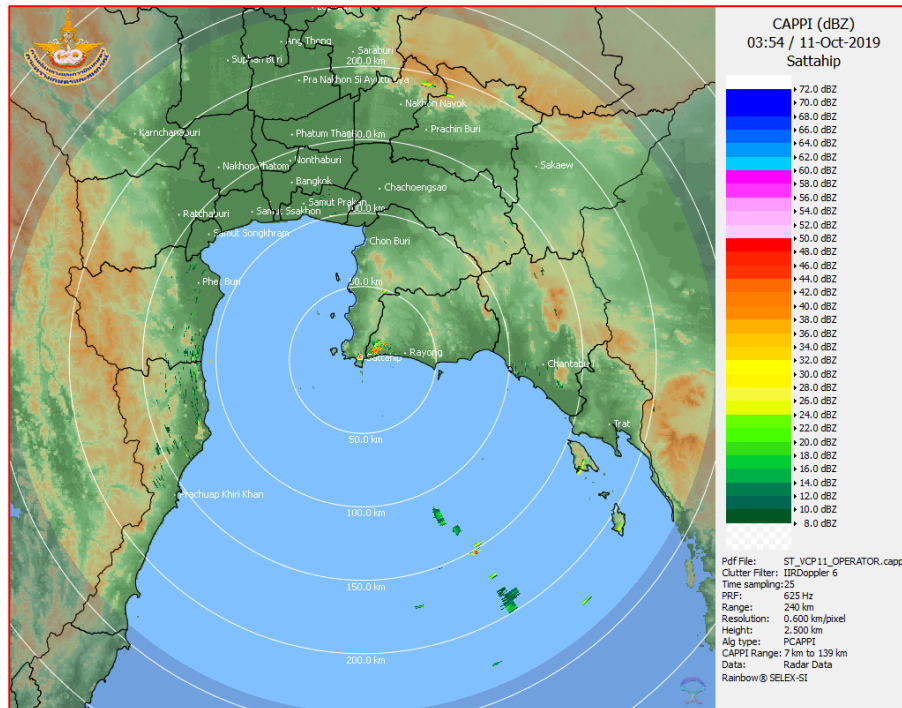
2) สถานการณ์ฝน

จากข้อมูลสถานการณ์ฝนในพื้นที่ลุ่มน้ำบางปะกง-ปราจีนบุรี ของวันที่ 11 ตุลาคม 2562 จากกรมทรัพยากรน้ำ กรมอุตุนิยมวิทยา และสถาบันสารสนเทศทรัพยากรน้ำและการเกษตร (องค์การมหาชน) พบว่ามีฝนตกเล็กน้อยถึงปานกลาง บริเวณจังหวัดนครนายก ฉะเชิงเทรา สระแก้ว และชลบุรี โดยมีปริมาณฝน 0.3 – 19.8 มม.

ข้อมูลสถานการณ์ฝนในพื้นที่ลุ่มน้ำบางปะกง-ปราจีนบุรี ณ วันที่ 11 ตุลาคม 2562
(ข้อมูลจากกรมอุตุนิยมวิทยา เวลา 07.00 น.)

ลำดับ	พื้นที่	ปริมาณฝน (มม.)
1	อ.เมือง จ.นครนายก	19.8
2	สนง.เกษตรบ้านโพธิ์ จ.ฉะเชิงเทรา	7.6
3	อ.ท่าตะเกียบ จ.ฉะเชิงเทรา	2.7
4	อ.วังน้ำเย็น จ.สระแก้ว	0.3
5	อ.เมือง จ.สระแก้ว	0.4
6	อ.เมือง จ.ชลบุรี	5.8

หมายเหตุ “ฝน” คือ ฝนวัดปริมาณไม่ได้ (ต่ำกว่า 0.1 มิลลิเมตร), “*” คือ ไม่ได้รับข้อมูล



ภาพเรดาร์ตรวจอากาศ “สถานีสัตหีบ”
ณ วันที่ 11 ตุลาคม 2562 เวลา 10.54 น.
(ที่มา : กรมอุตุนิยมวิทยา)

สถานการณ์น้ำฝน

<p>WRF-ROMS (ThaiGeo), 24-Hour Precipitation, Thailand Model (3x3 km) 10-Oct-2019 19:00 to 11-Oct-2019 19:00 (Bangkok Time)</p> <p>Created by HII initial date 10-Oct-2019 19:00 (Bangkok Time)</p>	<p>WRF-ROMS (ThaiGeo), 24-Hour Precipitation, Thailand Model (3x3 km) 11-Oct-2019 19:00 to 12-Oct-2019 19:00 (Bangkok Time)</p> <p>Created by HII initial date 10-Oct-2019 19:00 (Bangkok Time)</p>
<p>แผนที่การคาดการณ์น้ำฝนวันที่ 11 ต.ค. 62</p>	<p>แผนที่การคาดการณ์น้ำฝนวันที่ 12 ต.ค. 62</p>
<p>WRF-ROMS (ThaiGeo), 24-Hour Precipitation, Thailand Model (3x3 km) 12-Oct-2019 19:00 to 13-Oct-2019 19:00 (Bangkok Time)</p> <p>Created by HII initial date 10-Oct-2019 19:00 (Bangkok Time)</p>	<p>WRF-ROMS (ThaiGeo), 24-Hour Precipitation, Southeast Asia Model (9x9 km) 11-Oct-2019 19:00 to 14-Oct-2019 19:00 (Bangkok Time)</p> <p>Created by HII initial date 10-Oct-2019 19:00 (Bangkok Time)</p>
<p>แผนที่การคาดการณ์น้ำฝนวันที่ 13 ต.ค. 62</p>	<p>แผนที่การคาดการณ์น้ำฝนวันที่ 14 ต.ค. 62</p>
<p>WRF-ROMS (ThaiGeo), 24-Hour Precipitation, Southeast Asia Model (9x9 km) 14-Oct-2019 19:00 to 15-Oct-2019 19:00 (Bangkok Time)</p> <p>Created by HII initial date 10-Oct-2019 19:00 (Bangkok Time)</p>	<p>WRF-ROMS (ThaiGeo), 24-Hour Precipitation, Southeast Asia Model (9x9 km) 15-Oct-2019 19:00 to 16-Oct-2019 19:00 (Bangkok Time)</p> <p>Created by HII initial date 10-Oct-2019 19:00 (Bangkok Time)</p>
<p>แผนที่การคาดการณ์น้ำฝนวันที่ 15 ต.ค. 62</p>	<p>แผนที่การคาดการณ์น้ำฝนวันที่ 16 ต.ค. 62</p>
<p>ที่มา : www.thaiwater.net</p>	
<p>ผลการคาดการณ์ปริมาณฝนล่วงหน้า</p>	

3) ข้อมูลปริมาณน้ำในลำน้ำ

สถานการณ์น้ำท่า (7 - 11 ต.ค. 2562 ที่มา : กรมชลประทาน เวลา 06.00 น.)

สถานี	อำเภอ	จังหวัด	ลุ่มน้ำ	ระดับตลิ่ง (ม.)	จันทร์	อังคาร	พุธ	พฤหัสบดี	ศุกร์	แนวโน้ม (เพิ่ม/ ลด)
				ความจุ ลำน้ำ (ลบ.ม./ วิ.)	7 ต.ค.	8 ต.ค.	9 ต.ค.	10 ต.ค.	11 ต.ค.	
Kgt.19A	เกาะ จันทร์	ชลบุรี	บางปะกง	4.8	1.85	1.76	1.80	1.83	1.76	ลดลง
				*	3.25	2.10	2.50	2.95	2.10	
Kgt.30	เทศบาล เมือง	ฉะเชิงเทรา	บางปะกง	1.70	-0.61	-0.46	-0.12	0.06	0.53	เพิ่มขึ้น
				น้ำหนุ่น	*	*	*	*	*	
Ny.1B	เมือง	นครนายก	บางปะกง	8.81	4.55	5.04	5.04	4.96	4.94	ลดลง
				206	22.50	38.60	38.60	35.40	34.60	
Ny.3	บ้านนา	นครนายก	บางปะกง	6.26	3.83	3.91	3.93	3.93	3.94	เพิ่มขึ้น
				67.20	27.82	29.18	29.52	29.52	29.69	
Ny.4	เมือง	ปราจีนบุรี	บางปะกง	3.34	1.15	1.25	1.10	1.20	1.05	ลดลง
				185	16.50	20.00	15.00	18.00	13.50	
Ny.7	เมือง	นครนายก	บางปะกง	6.56	4.58	4.81	4.83	4.82	4.83	เพิ่มขึ้น
				*	*	*	*	*	*	
Kgt.1	เมือง	ปราจีนบุรี	ปราจีนบุรี	4.13	1.64	1.53	1.38	1.32	1.25	ลดลง
				774.00	304.40	286.80	262.80	253.20	242.50	
Kgt.3	กบินทร์ บุรี	ปราจีนบุรี	ปราจีนบุรี	10.20	4.34	4.16	4.13	3.99	3.87	ลดลง
				648.00	166.40	155.60	153.80	145.40	138.50	
Kgt.6	ศรีมหา โพธิ์	ปราจีนบุรี	ปราจีนบุรี	7.10	2.96	2.79	2.68	2.58	2.48	ลดลง
				-	*	*	*	*	*	
Kgt.9	เขา ฉกรรจ์	สระแก้ว	ปราจีนบุรี	10.00	4.18	4.06	4.05	4.00	3.82	ลดลง
				444.00	32.00	22.40	21.60	18.50	9.50	
Kgt.10	เมือง	สระแก้ว	ปราจีนบุรี	11.00	5.99	5.94	5.89	5.86	5.76	ลดลง
				300.00	27.30	23.80	20.40	18.60	13.40	
Kgt.13A	กบินทร์ บุรี	ปราจีนบุรี	ปราจีนบุรี	16.17	8.60	8.68	8.59	8.42	8.35	ลดลง
				417.20	53.50	55.90	53.20	48.10	46.00	
Kgt.14	นาดี	ปราจีนบุรี	ปราจีนบุรี	7.06	1.75	1.81	1.94	1.94	1.91	ลดลง
				313.00	4.50	5.10	6.40	6.40	6.10	

หมายเหตุ* ไม่ได้รับข้อมูล

ข้อมูลระดับน้ำจากระบบตรวจวัดสภาพทางไกลอัตโนมัติลุ่มน้ำบางปะกง-ปราจีนบุรี กรมทรัพยากรน้ำ

ข้อมูลระดับน้ำ (9 – 11 ต.ค. 2562 ที่มา : กรมทรัพยากรน้ำ เวลา 07.00 น.)

สถานี	ตำบล	อำเภอ	จังหวัด	ลุ่มน้ำ	ระดับ ตลิ่ง (ต่ำสุด)	พุธ	พฤหัสบดี	ศุกร์	แนวโน้ม (เพิ่ม/ ลด)
						9 ต.ค.	10 ต.ค.	11 ต.ค.	
บ้านทุ่งกระทาย	เกาะจันทร์	เกาะจันทร์	ชลบุรี	บางปะกง	7.20	0.30	0.18	0.18	ทรงตัว
บ้านใหม่	ศรีนาวา	เมือง	นครนายก	บางปะกง	7.50	4.50	4.43	4.45	เพิ่มขึ้น
บ้านกุศบอน	วังตะเคียน	กบินทร์บุรี	ปราจีนบุรี	ปราจีนบุรี	12.10	3.21	3.05	2.96	ลดลง
บ้านเก่าเขาฉกรรจ์	หนองหัว	เขาฉกรรจ์	สระแก้ว	ปราจีนบุรี	8.60	7.21	7.21	7.21	ทรงตัว

ปริมาณน้ำในลำน้ำในพื้นที่ลุ่มน้ำบางปะกง-ปราจีนบุรี วันที่ 11 ตุลาคม 2562



สถานีเชิงสะพานฉะเชิงเทรา ต.หน้าเมือง อ.เมือง จ.ฉะเชิงเทรา
(ลุ่มน้ำบางปะกง – แม่น้ำบางปะกง)

4) สรุป

- สถานการณ์น้ำในลุ่มน้ำบางปะกง อยู่ในภาวะปกติ (ระดับน้ำต่ำกว่าระดับตลิ่งต่ำสุด) และระดับน้ำในลำน้ำส่วนใหญ่มีแนวโน้มลดลง

- สถานการณ์น้ำในลุ่มน้ำปราจีนบุรี อยู่ในภาวะปกติ (ระดับน้ำต่ำกว่าระดับตลิ่งต่ำสุด) และระดับน้ำในลำน้ำส่วนใหญ่มีแนวโน้มลดลง